

## **Gabriele Düwelhenke,**

Jg. 1947, lebt in Hannover

Ausbildung zur Einzelhandelskauffrau, Studium der Pädagogik, examinierte Lehrerin für Grund- und Hauptschulen, Tätigkeiten als Lehrerin, freie Dozentin und freischaffende Marionettenbauerin, seit über 20 Jahren Arbeit an Marionetten und freien Objekten.

### **Gruppenausstellungen:**

1995 Creativa, Dortmund

1999 Creativa Sonderausstellung, Dortmund

### **Einzelausstellungen:**

1993 Atelier Maxi Stange, Hannover

1996 Atelierausstellung

1998 Visionen, Atelier Grauel & Uphoff, Hannover

1999 Puppentanz, Leine-Center, Hannover-Laatzten

1999 Typen und Charaktere, Galerie Bitter, Hannover



Gabriele Düwelhenke  
Ostwender Straße 9  
30161 Hannover  
Telefon und Fax: 05 11/3 88 49 52



Objekt »Non verbal«

### **Objektreihe »Non Verbal«**

Im Ausdruck zu verändernde Objekte in dekorativen Glas- oder Metallschalen.

Kommunikation ohne Worte, konzentriert auf die Körpersprache von Kopf und Händen, ist das Thema dieser Objekte. Schon leichteste Veränderungen der Kopf- oder Handhaltungen führen zu erstaunlichen Veränderungen des Stimmungsausdrucks. Die Frage »Was will ich heute meiner näheren Umwelt ohne Worte mitteilen?« verweist auf die interaktiven Möglichkeiten.

#### **Abb. »Den richtigen Riecher...«**

Modellierter Kopf und Hände, versilberte Schale, schwarzer Quarzsand  
ø ca. 38 cm



»Immer ich«

### **»Immer Ich«**

Plastisches Objekt

Bronze, schwarzer Granit

Höhe ca. 30 cm

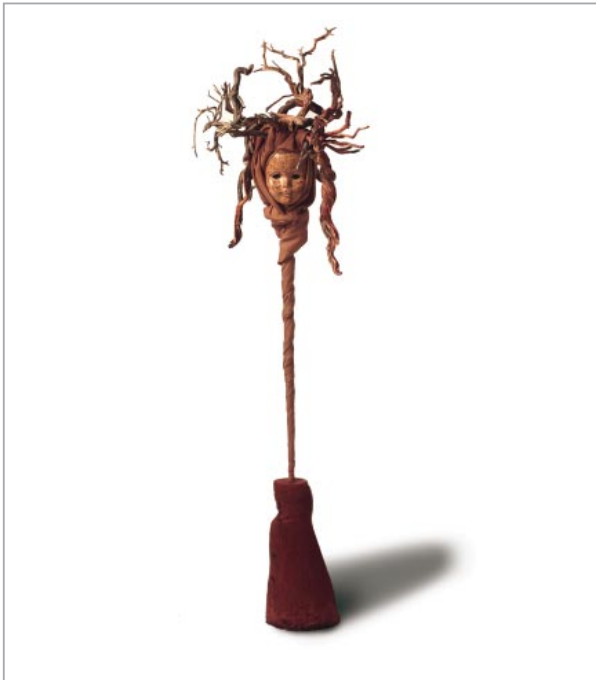


»Heavy Metall«

## »Heavy Metall«

Plastisches Objekt

Porzellan, Metallspäne, australische Graswurzel  
Höhe ca. 93 cm



»Woodstock«

## »Woodstock«

Plastisches Objekt

Porzellan, Thymianholz, australische Graswurzel  
Höhe ca. 93 cm

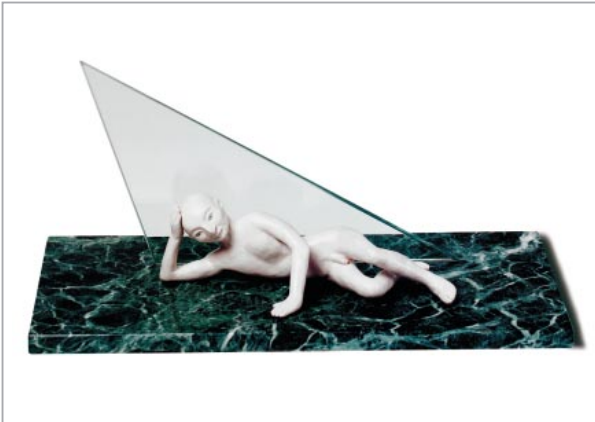


»Die Gedanken sind frei«

### »Die Gedanken sind frei«

Plastisches Objekt

Holzmasse, Holzschraubstock, Acryl  
Höhe ca. 50 x 18 cm



»Gedankenfrei«

### »Gedankenfrei«

Plastisches Objekt

Holzmasse, Marmor, Glas  
Größe ca. 50 x 24 cm



»Federhalter«

### »Federhalter«

Plastisches Objekt

Porzellan, Hahnenfedern, Eiche  
Höhe ca. 37 cm



Objektreihe »Plagen der Menschheit«

## **Objektreihe »Plagen der Menschheit«**

Dekorative, an Fäden aufgeknüpfte und spielbare Tuchmarionetten in Gläsern.

Aus der griechischen Mythologie stammt die Sage, daß die Plagen der Menschheit in die Welt kamen als die Büchse der Pandora geöffnet wurde. Sinnbildlich sind sie hier wieder einzeln eingefangen und entmachtet.

Bedingungslos gehorchen sie jetzt dem Menschen, der den Glasdeckel anhebt und mit ihnen spielt.

### **Abb. »Die verlorene Zeit«**

Tuchmarionette im Glas, Höhe: ca. 55 cm



Objektreihe »Überraschungsgeister«

## Objektreihe »Überraschungsgeister«

In Porzellangefäßen versteckte, spielbare Tuchmarionetten.

Die Serie der Überraschungsgeister thematisiert ironisch heiter unterschiedlichste allzu menschliche Angewohnheiten wie:

– die Naschsucht...

wird der Deckel der Gebäckdose geöffnet, erhebt *der Kalorienwächter* schelmisch den Zeigefinger und macht den Genuß der Leckereien bewusst,

– die Schlechte Morgenlaune...

*der Morgenmuffel* in einer Kaffee- oder Teekanne vertreibt die Muffelei am Frühstückstisch, oder

– die Vergesslichkeit in kleinen Dingen...

*der Hauskobold* in seiner Suppenterrine sammelt gern das, was so leicht abhanden kommt: Theaterkarten, Autoschlüssel, Liebesbriefe usw.

Die Objektreihe Überraschungsgeister wird ständig erweitert.

### Abb. »Kalorienwächter«

Tuchmarionette in Porzellan Gebäckdose,  
Höhe ca. 11 cm



»Just for fun«

### »Just For Fun«

Miniatur-Tuchmarionette in Tongehäuse

Steine werden lebendig. Die faustgroßen »Findlinge« bergen einen überraschenden Schatz. Hebt man den Deckel der Steindose an, schwebt aus dem Stein ein bunter, äußerst beweglicher Wicht, der in Zwiesprache mit seinem Besitzer neue Gedanken und Energien wecken möchte.



»Schreibtischfirlfanz«

## »Schreibtischfirlfanz«

Miniatur-Tuchmarionette im Tintenfass

Der Schreibtischfirlfanz ist ein quirliger, witziger Wicht.

Hebt man den Deckel des Tintenfasses an, zeigt er seine ausdrucksvolle Beweglichkeit.

Aus seinem Glas befreit, »kämpft« er mit seinem Besitzer gegen schlechte Laune und Alltagsstress neue Gedanken und Energien werden geweckt.



Gewandmarionetten

### »Gewandmarionetten«

Gewandmarionetten sind dekorativ und wegen ihrer gelenkfreien Beweglichkeit leicht zu spielende, ausdrucksstarke Figuren. Der Intuition des Spielenden sind keine Grenzen gesetzt. Lautlos schweben sie dahin, Geister der Fantasie und mythische Gestalten ...

Der Dschinn ist eine überlieferte Sagengestalt aus dem nördlichen Linden Hannovers.

Als am Küchengarten noch die tausendjährige Eiche stand, soll er hier den sagenhaften Schatz derer von Alten gegen sarazenische Eindringlinge verteidigt haben.

### Abb. »Dschinn grün«

Gewandmarionette, Höhe ca. 70 cm



Gewandmarionetten

**Abb. »Dschinn blau«**

Gewandmarionette, Höhe ca. 70 cm



Gewandmarionetten

**Abb. »Dschinn silber«**

Gewandmarionette, Höhe ca. 70 cm



Vollmarionetten

## **Vollmarionette**

Durch einen komplexen Bewegungsapparat aus Gelenken, Fäden und Gewichten werden Vollmarionetten lebendig. Geheimnisvolle Wesen aus Mythen und Sagen oder Gestalten, die uns im Alltag begegnen könnten, literarische Figuren oder reale Berühmtheiten gehören zum Repertoire.

### **Abb. »Maurische Tänzerin«**

Marionette, Höhe: ca. 60 cm

## **Gabriele Düwelhenke,**

Jg. 1947, lebt in Hannover

Ausbildung zur Einzelhandelskauffrau, Studium der Pädagogik, examinierte Lehrerin für Grund- und Hauptschulen, Tätigkeiten als Lehrerin, freie Dozentin und freischaffende Marionettenbauerin, seit über 20 Jahren Arbeit an Marionetten und freien Objekten.

### **Gruppenausstellungen:**

1995 Creativa, Dortmund

1999 Creativa Sonderausstellung, Dortmund

### **Einzelausstellungen:**

1993 Atelier Maxi Stange, Hannover

1996 Atelierausstellung

1998 Visionen, Atelier Grauel & Uphoff, Hannover

1999 Puppentanz, Leine-Center, Hannover-Laatzten

1999 Typen und Charaktere, Galerie Bitter, Hannover



Gabriele Düwelhenke  
Ostwender Straße 9  
30161 Hannover  
Telefon und Fax: 05 11/3 88 49 52